

Description de l'imaginaire mâle de *Baetis cyrneus* Thomas et Gazagnes, 1984 (Ephemeroptera)

par C. BELFIORE * et A.G.B. THOMAS **

Abstract : an illustrated description of the male adult of *Baetis cyrneus* Thomas et Gazagnes, 1984, from Corsica and belonging to the *alpinus* group.

La prospection de la faune benthique du torrent corse la Restonica, près de Corte, par l'un de nous (C.B.), a permis l'identification de l'imaginaire ♂ de *Baetis cyrneus*, encore inconnue. En voici la description (matériel conservé en alcool).

Longueurs en mm : aile antérieure : 5,5 ; aile postérieure : 1,2 ; corps : 5,5 ; cerques : 12.

Tête (fig. 1).

Antennes brun grisâtre, légèrement renflées à la base du flagelle. Surface dorsale des yeux en turban brun orangé, pédoncule jaunâtre avec un anneau apical et un anneau basal plus foncés. Ocel'es cerclés à la base de brun violacé.

Thorax.

Brun assez foncé ; mesotergum à sutures blanchâtres.

Ailes antérieures hyalines, avec une petite tache basale brune ; nervation brun moyen grisâtre ; aire ptérostigmatique blanchâtre, assez opaque à petites nervures transversales réticulées bien visibles.

Ailes postérieures (fig. 2) elles aussi avec une tache basale brune et un liseré antérieur bien marqué jusqu'à la projection costale. Apex de l'aile légèrement rembruni. Projection antérieure costale nettement individualisée, aiguë.

Abdomen.

Segments 2-6 brun clair, quelque peu translucides, plus pâles ventralement. Segments 7-10 brun grisâtre opaque.

Genitalia (fig. 3).

Brun foncé avec une protubérance cylindrique bien développée (flèche sur la figure). Cette protubérance est anguleuse alors qu'elle apparaît toujours arrondie chez *B. alpinus*. Articles des forceps brun

* Museo di Zoologia, Facoltà di Scienze, Via Mezzocannone, 8, 80134 Napoli.

** Laboratoire d'Hydrologie, Université Paul Sabatier, 118, route de Narbonne, 31062 Toulouse cedex.

grisâtre pâle ; premier et second bien distincts ; rapport des longueurs du second sur le premier : 2,5 à 2,8, soit apparemment intermédiaire entre ceux de *B. nubecularis* et de *B. alpinus* (voir Sartori, 1985). Dernier article court et piriforme.

Cerques grisâtres, blancs vers l'apex avec une annelation plus foncée.

CONCLUSION

Cette capture confirme l'appartenance de *B. cyrneus* au groupe *alpinus* (voir la description de la larve au dernier stade). Il ne s'agit toutefois pas d'espèces jumelles : l'identification de l'espèce corse est aisée. *B. cyrneus* est aussi d'une taille très inférieure à celle de *B. alpinus*.

Matériel examiné

Quatre imagos ♂ et plusieurs larves au dernier stade. Provenance : la Restonica à 1260 m — donc très près de la localité typique, le même cours d'eau à 1360 m — 13.IX.1986 (C. Belfiore leg.).

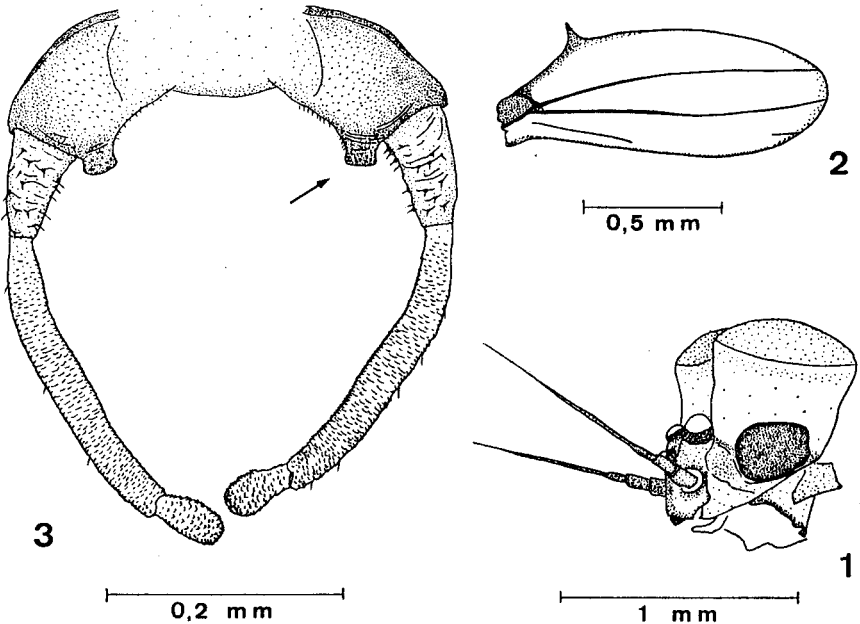


Fig 1 à 3. — Imago ♂ de *Baetis cyrneus*. 1 : tête. 2 : aile postérieure. 3 : genitalia ♂ en vue ventrale (flèche : protubérance interne du styligère).

TRAVAUX CITES

SARTORI M., 1985. — New records redescription of *Baetis nubecularis* Eaton, 1898 from the Swiss Jura (Ephemeroptera, Baetidae). *Aquatic Insects*, 7 (4) : 209-214.

THOMAS A.G.B. et GAZAGNES G., 1984. — *Baetis cyrneus* n. sp., Ephéméroptère nouveau de Corse (Baetidae). *Annales Limnol.*, 20 (3) : 199-202.