

Sobre el hallazgo de una Ginandromorfo del género *Dactylobaetis*
(Ephemeroptera: Baetidae) en Uruguay

por

EDUARDO DOMINGUEZ*

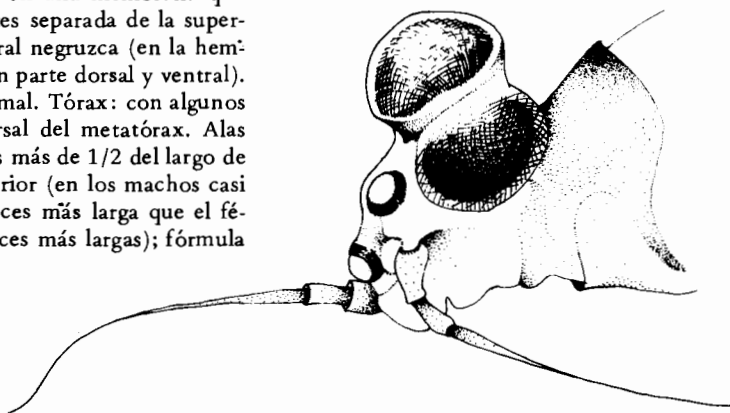
Revisando la colección de Ephemeroptera de la Facultad de Humanidades y Ciencias de la Universidad de la República de Uruguay, se halló un ejemplar del género *Dactylobaetis* que presentaba tanto caracteres masculinos como femeninos. Se encontró un solo ejemplar y no aparecieron en la muestra machos de la misma especie con los cuales compararlo. Este ejemplar ginandromorfo no coincide con ninguna de las descripciones hechas por J.R. Traver & G.F. Edmunds Jr. (1968, Pac. Insects 10 (3-4): 629-677) en su revisión de las especies del género. Por lo tanto se ha comparado este ejemplar con la descripción hecha para el género, y con ejemplares de otras especies, para deducir las partes masculinas o femeninas.

Ojos (fig. 1): parte dorsal de color amarillo-anaranjado, casi del mismo tamaño que la parte ventral, envuelta en una membrana que se halla en ciertas partes separada de la superficie ocular, parte ventral negruzca (en la hembra ojos no divididos en parte dorsal y ventral). Resto de la cabeza normal. Tórax: con algunos huevos en la parte dorsal del metatórax. Alas normales. Pata I apenas más de 1/2 del largo de la longitud del ala anterior (en los machos casi iguales). Tibia I 1,5 veces más larga que el fémur I (en macho 2 veces más largas); fórmula

tarsal pata I: 5,2,3,4,1 (fórmula femenina; en el macho 2,3,4,5,1). Abdomen: con huevos en la parte dorsal de los segmentos 1-7, abertura entre esternitos 7 y 8 conspicua; el noveno esternito femenino.

Resumiendo: de acuerdo a las relaciones de la tibia I con el fémur I, a la fórmula tarsal de la pata I, al tórax y abdomen con huevos y abertura para depositarlos y al noveno esternito, el ejemplar es predominantemente hembra, mientras en la cabeza presenta ojos típicos de macho, aunque no completamente desarrollados.

Estas observaciones coinciden con las de J.D. Agnew (Eatonia 24 1979: 1-2) en que manifiesta que la mayoría de los casos conocidos serían principalmente hembras con algunos caracteres morfológicos masculinos.



* CONICET - Fundación Miguel Lillo.

Fig. 1.— Cabeza con los ojos característicos del macho.