

Dagsländor (Ephemeroptera) i Kaltisjokkområdet

av

CARLO F. JENSEN, Naturhistoriskt Museum, Århus.

Genom insamlingar med ljusfällor, handfångster och insamlingar av larver, samt exuvier kunde med säkerhet följande dagsländor påvisas i Kaltisjokkområdet.

| Art | Månad | | | | |
|------------------------------------------------------------------------|-------|------|------|------|-------|
| | Maj | Juni | Juli | Aug. | Sept. |
| <i>Ephemera vulgata</i> L. | | × | × | | |
| <i>Ameletus inopinatus</i> Etn. | | × | × | | |
| <i>Parameletus chelifer</i> Bgtss. | | × | | | |
| <i>Siphonurus aestivalis</i> Etn. | | × | × | × | |
| <i>Siphonurus lacustris</i> Etn. | | | × | × | × |
| <i>Siphonurus linnaeanus</i> Etn. | | | × | × | × |
| <i>Baetis</i> spp. | × | × | × | × | × |
| <i>Procloeon pseudorufulum</i> Kimm. | | | × | × | × |
| <i>Centroptilum luteolum</i> Müll. | | × | × | × | × |
| <i>Metretopus borealis</i> Etn. | | | × | × | × |
| <i>Heptagenia dalecarlica</i> Bgtss. (<i>sulphurea</i> Müll.) | | × | × | × | × |
| <i>Heptagenia fuscogrisea</i> Retz. | | × | × | | |
| <i>Heptagenia joernensis</i> Bgtss. | | | × | × | × |
| <i>Arthroplea congener</i> Bgtss. | | | × | | |
| <i>Leptophlebia marginata</i> L. | | × | × | | |
| <i>Leptophlebia vespertina</i> L. | | × | × | | |
| <i>Paraleptophlebia cincta</i> Etn. | | | × | × | |
| <i>Paraleptophlebia strandii</i> Etn. | | | × | × | × |
| <i>Paraleptophlebia submarginata</i> St. | | × | × | | |
| <i>Ephemerella aurivillii</i> Bgtss. | | × | × | × | |
| <i>Ephemerella ignita</i> Poda | | | × | × | × |
| <i>Caenis horaria</i> L. | | | × | | |

Inom det hittills inte närmare bestämda släktet *Baetis* spp. kan vi vänta oss att påträffa 4—6 arter. En specialundersökning pågår, resultaten skall meddelas senare. Med säkerhet förekommer *Baetis pumilus* Burm., *B. niger* L., *B. macani* Kimm., *B. subalpinus* Bgtss. och *B. rhodani* Pict.

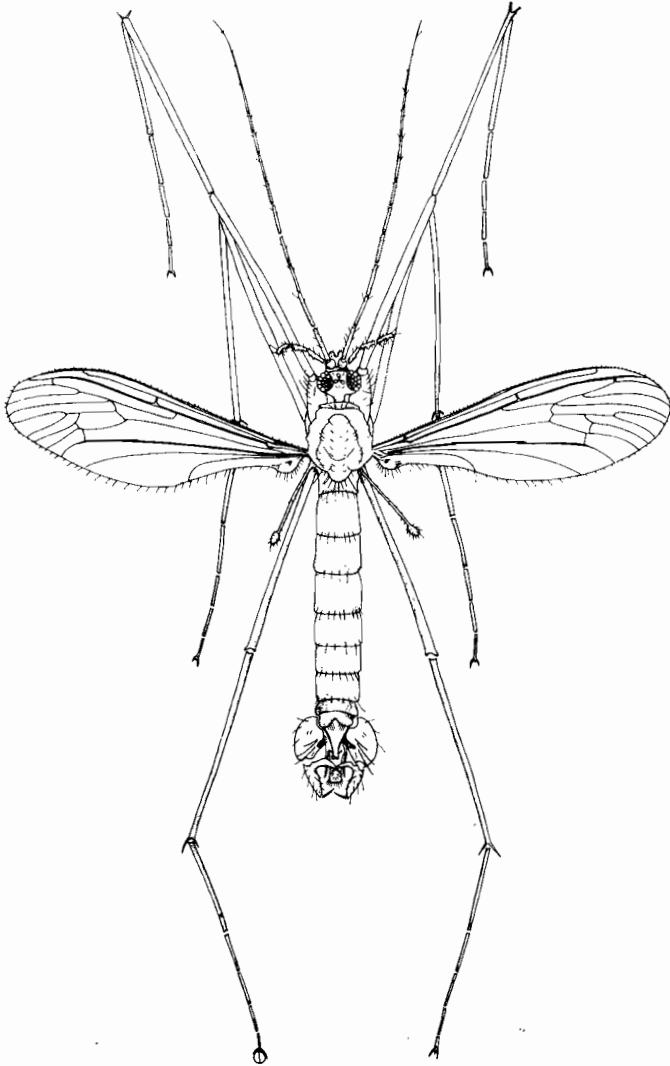
Paraleptophlebia cincta är ny för Sverige.

Summary.

In the large material from light traps, drift traps, net catching. etc., the presence of the Ephemeroptera stated in the list has been proved.

Indicates the time of occurrence of imagines. The investigation of the material of *Baetis* — several thousands of larvae and imagines (mostly subimagines) — has not yet been completed, but so far the 5 species mentioned have been showed. The question of species *Heptagenia dalecarlica* — *H. sulphurea* has not yet been finally settled.

Norrbottens Natur



Metatrichocera gigantea Dahl 1967 ♂

Teckning: Christine Dahl

NORRBOTTENS LÄNS NATURVÅRDSFÖRBUND

Årgång 30

Småskrift nr 1, 1974