

LES LARVES
DES EPHEMERIDAE (EPHEMEROPTERA) D'AFRIQUE

PAR

Georges DEMOULIN (Bruxelles)

Les larves dites « fousseuses » (sensu lato) des Ephéméroptères sont relativement mal connues, même au niveau générique. C'est le cas, entre autres, des *Ephemeridae* de la faune éthiopienne.

Les *Ephemeridae* d'Afrique appartiennent à deux genres endémiques : *Eatonica* NAVAS (1913) et *Afromera* DEMOULIN (1955). Le premier genre est monospécifique : *E. schoutedeni* (NAVAS, 1911); l'autre comprend trois espèces : *A. natalensis* (BARNARD, 1932), *A. congolana* DEMOULIN (1955) et *A. aequatorialis* (KIMMINS, 1956).

Au stade adulte, *Eatonica* ressemble beaucoup aux *Hexagenia* américains. Dans les deux genres, les ♀ ♀ ont le pronotum plus long que large; mais, chez *Eatonica*, les gonostyles ♂ sont 3-articulés tandis qu'ils sont 4-articulés chez *Hexagenia*. Par ailleurs, *Afromera* est très proche des *Ephemera* de l'hémisphère nord, dont il ne diffère guère que par les proportions des pattes et par l'anastomose plus poussée des nervules marginales des ailes antérieures. Les deux genres montrent une dislocation de MP aux ailes postérieures, avec MP² naissant de CuA.

Au stade larvaire, les *Ephemeridae* africains sont bien moins connus.

En 1947, R. S. CRASS a décrit du Natal une larve absolument semblable à celle des *Ephemera* et l'a attribuée à *Eatonica*. A ma demande, M. R. S. CRASS m'a très aimablement confirmé (in litt., 12-X-1967) qu'il avait élevé cette larve et obtenu le stade adulte, ce qui lui a permis de préciser l'identité spécifique.

Dans du matériel qui m'a été soumis par divers récolteurs (M. H. BERTRAND, Musée de Dundo, M. C. DEJOUX) et qui provient de diverses localités d'Afrique, j'ai retrouvé des larves correspondant absolument à celles du Natal. Ces larves sont très semblables à celles des *Ephemera*, et la nervation préfigurée dans les ptérothèques est du type *Ephemera-*

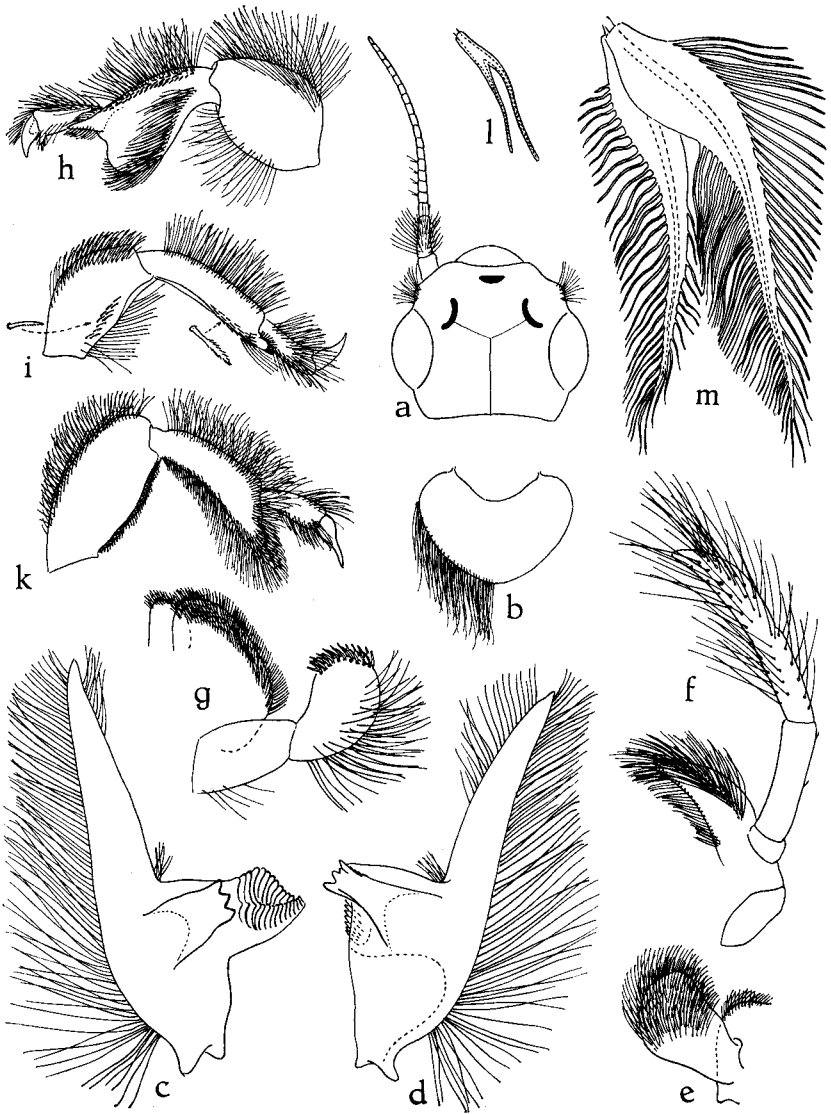


Fig. 1. — *Eatonica schoutedeni* (NAVAS), larve présumée.

a. — Tête, vue dorsale (sans pièces buccales); $\times 12$. b-g. — Labre, mandibule droite, mandibule gauche, hypopharynx, maxille gauche, labium; $\times 24$. h, i, k. — Pattes gauches I, II, III; $\times 12$. l-m. — Trachéobranchies I et IV; $\times 17$.

Afromera. Les détails morphologiques sont illustrés par la fig. 2 de R. S. CRASS (loc. cit.).

Dans le même matériel, se trouvaient des larves encore inédites. Elles sont très semblables à celles des *Hexagenia*, et la nervation des ptérothèques est du type *Hexagenia-Eatonica*. Les détails morphologiques de ce type larvaire sont illustrés dans ma fig. 1. Ces larves n'ont pas été élevées en aquarium, mais celles provenant de Mani, sur le Chari (Tchad, C. DEJOUX leg.) étaient accompagnées d'imagos ♂ et ♀ de *E. schoutedeni* et les larves présentaient la même maculation abdominale que les adultes. Les imagos montrent une nervation alaire et des gonostyles ♂ qui rendent certaine l'identification générique et spécifique.

Les caractères tirés des ptérothèques des larves me semblent suffisants pour affirmer que les étroites affinités structurales qui rapprochent les adultes d'*Eatonica* de ceux des *Hexagenia* d'une part, ceux des *Afromera* de ceux des *Ephemera* d'autre part, sont parallèles à ceux qui rapprochent mes larves de la fig. 1 de celles des *Hexagenia* et les larves du Natal (R. S. CRASS descr.) de celles des *Ephemera*.

Dans ce cas, la vraie larve de *Eatonica* est celle que je figure ici, tandis que la larve figurée par R. S. CRASS (loc. cit.) est celle d'un *Afromera* (sans doute *A. natalensis*).

Cette hypothèse ne pourra cependant être vérifiée que si de nouveaux élevages viennent établir que l'attribution à *E. schoutedeni* des larves du Natal par R. S. CRASS résulte d'une erreur due à un accident de laboratoire.

RÉSUMÉ.

Description de la larve d'un Ephéméroptère *Ephemeridae* et attribution de cette larve au genre *Eatonica* NAVAS. Proposition de transfert au genre *Afromera* DEMOULIN de la larve antérieurement attribuée à *Eatonica*.

INDEX BIBLIOGRAPHIQUE.

CRASS, R. S.

1947. *The May-flies (Ephemeroptera) of Natal and the Eastern Cape.* (Ann. Natal Mus., XI, p. 37.)

EDMUNDS, G. F., ALLEN, R. K. et PETERS, W. L.

1963. *An annotated Key to the Nymphs of the Families and Subfamilies of Mayflies (Ephemeroptera).* (Univ. Utah Biol. Ser., XIII, p. 1.)